

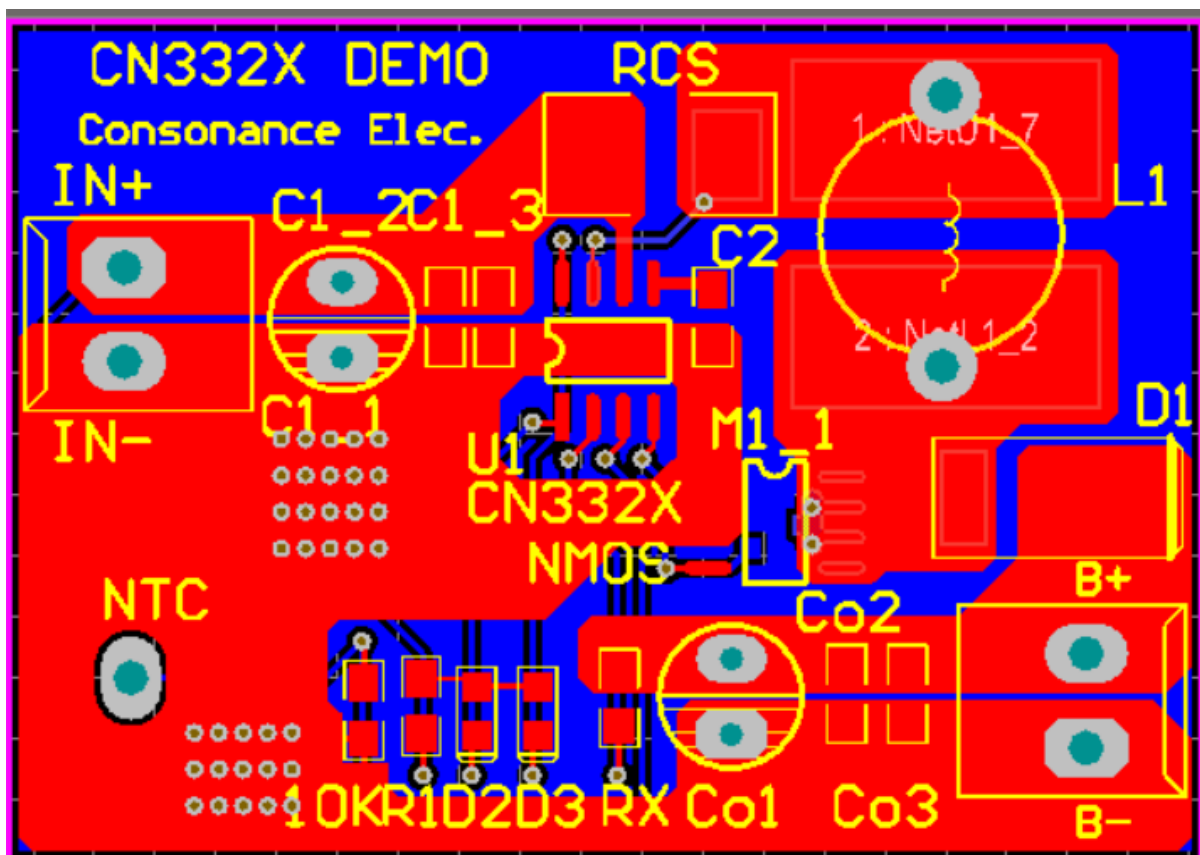
## 快速开始使用 CN332X 演示板

### 1、 概述

CN332X 演示板是为了满足电路调试和大多数客户的各种各样的需求而设计的，客户只要将下表所列的元器件焊接好，就可以组成一个完整的充电电路。

本文件适用于 CN3322, CN3323, CN3324 芯片。

### 2、 CN332X DEMO



### 3、 基本元器件列表及说明

序号	名称	描述
1	IN+	输入电源正极接入插头。
2	IN-	输入电源地线连接端。
3	B+	电池正极连接端。
4	B-	电池地线连接端。
5	U1	CN332X。
6	NTC	外接 NTC 电阻连接端。
7	R1	充电状态指示 LED 和充电结束状态指示 LED 限流电阻。

8	10k	TEMP 脚屏蔽使用电阻，焊接一个 10k 电阻。
9	RX	输出电压设置电阻，输出 8.4V 时，使用 0 欧姆。
10	RCS	充电电流设置电阻，具体参考 CN332X 技术规格书。
11	L1	电感，具体参考 CN332X 技术规格书。
12	D1	肖特基二极管，具体参考 CN332X 技术规格书。
13	D2	充电状态指示 LED。
14	D3	充电结束状态指示 LED。
15	M1_1/M1_2	NMOS 管，可以选择其中一个焊接，具体参考 CN332X 技术规格书。
16	C1_1/C1_2 C1_3	输入电容，具体参考 CN332X 技术规格书。
17	C2	5V 电压调制器旁路电容，一般使用 10uF 陶瓷电容。
18	Co1/Co2/Co3	输出电容，具体参考 CN332X 技术规格书。